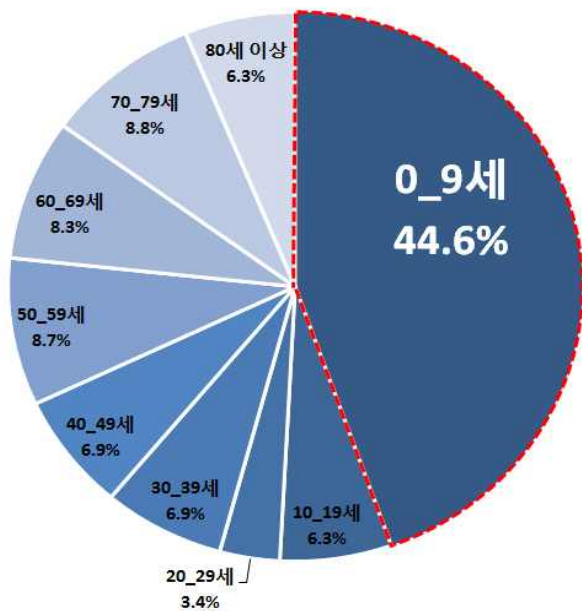
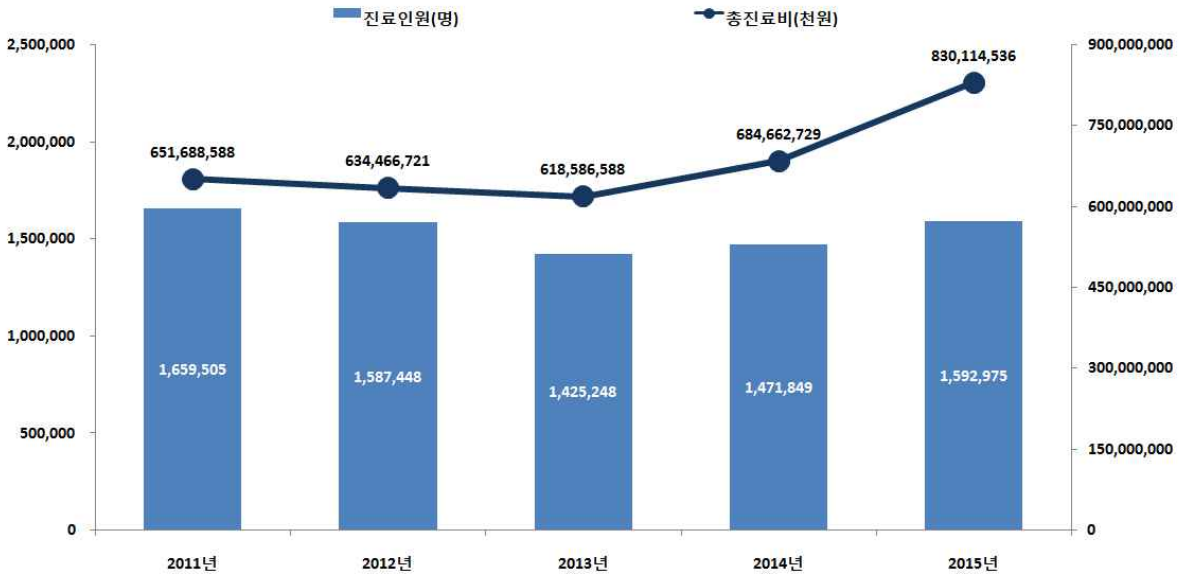


<폐렴> 진료현황 (2011년~2015년)

| 구 분 | | | 2011년 | 2012년 | 2013년 | 2014년 | 2015년 |
|------------------|----------------|-------|-------------|-------------|-------------|-------------|-------------|
| 전 체 | 진료인원 (명) | 계 | 1,659,505 | 1,587,448 | 1,425,248 | 1,471,849 | 1,592,975 |
| | | 남 | 793,247 | 751,409 | 679,857 | 690,338 | 747,707 |
| | | 여 | 866,258 | 836,039 | 745,391 | 781,511 | 845,268 |
| | 진료비용 (천원) | 계 | 651,688,588 | 634,466,721 | 618,586,588 | 684,662,729 | 830,114,536 |
| | | 남 | 350,531,686 | 345,389,028 | 342,918,951 | 372,726,227 | 446,421,049 |
| | | 여 | 301,156,902 | 289,077,693 | 275,667,637 | 311,936,503 | 383,693,486 |
| 진 료 유 형 | 1인당 진료비용(원) | 입원 | 1,455,695 | 1,614,915 | 1,729,358 | 1,768,031 | 1,815,262 |
| | | 외래 | 55,462 | 52,312 | 52,269 | 56,601 | 59,834 |
| 1인당 입·내원일수(일) | 입원 | 10.61 | 11.40 | 11.72 | 11.63 | 11.15 | |
| | 외래 | 2.92 | 2.69 | 2.54 | 2.60 | 2.61 | |



폐렴 연령구간별 진료인원 (2015년)

| 구 분 | 진료인원(명) | 비중(%) |
|--------|---------|-------|
| 0-9세 | 713,098 | 44.6% |
| 10-19세 | 100,872 | 6.3% |
| 20-29세 | 54,217 | 3.4% |
| 30-39세 | 109,877 | 6.9% |
| 40-49세 | 110,287 | 6.9% |
| 50-59세 | 138,760 | 8.7% |
| 60-69세 | 132,797 | 8.3% |
| 70-79세 | 140,406 | 8.8% |
| 80세 이상 | 100,087 | 6.3% |

※ 연도별 자료는 불임1. 참조

그림1 . <폐렴> 최근 5년간 진료현황

<폐렴> 연령별 증감 진료인원 (2011년, 2015년)

| 구 분 | 진료인원(명) | | | 인구10만명당 진료인원(명) | | |
|---------------|---------------|----------------|-----------------|-----------------|--------------|----------------|
| | 2011년 | 2015년 | 증감인원 | 2011년 | 2015년 | 증감인원 |
| 0-9세 | 829,103 | 713,098 | ▽ -116,005 | 17,589 | 15,521 | ▽ -2,068 |
| 10-19세 | 132,818 | 100,872 | ▽ -31,946 | 1,972 | 1,727 | ▽ -245 |
| 20-29세 | 65,535 | 54,217 | ▽ -11,318 | 970 | 817 | ▽ -153 |
| 30-39세 | 123,216 | 109,877 | ▽ -13,339 | 1,498 | 1,431 | ▽ -67 |
| 40-49세 | 109,351 | 110,287 | ▲ 936 | 1,256 | 1,256 | - 0 |
| 50-59세 | 124,583 | 138,760 | ▲ 14,177 | 1,736 | 1,703 | ▽ -33 |
| 60-69세 | 111,043 | 132,797 | ▲ 21,754 | 2,675 | 2,752 | ▲ 77 |
| 70-79세 | 107,618 | 140,406 | ▲ 32,788 | 4,028 | 4,484 | ▲ 456 |
| 80세 이상 | 63,181 | 100,087 | ▲ 36,906 | 6,522 | 7,628 | ▲ 1,106 |

※ 인구수는 통계청 연앙인구 사용(국가통계포털: KOSIS)

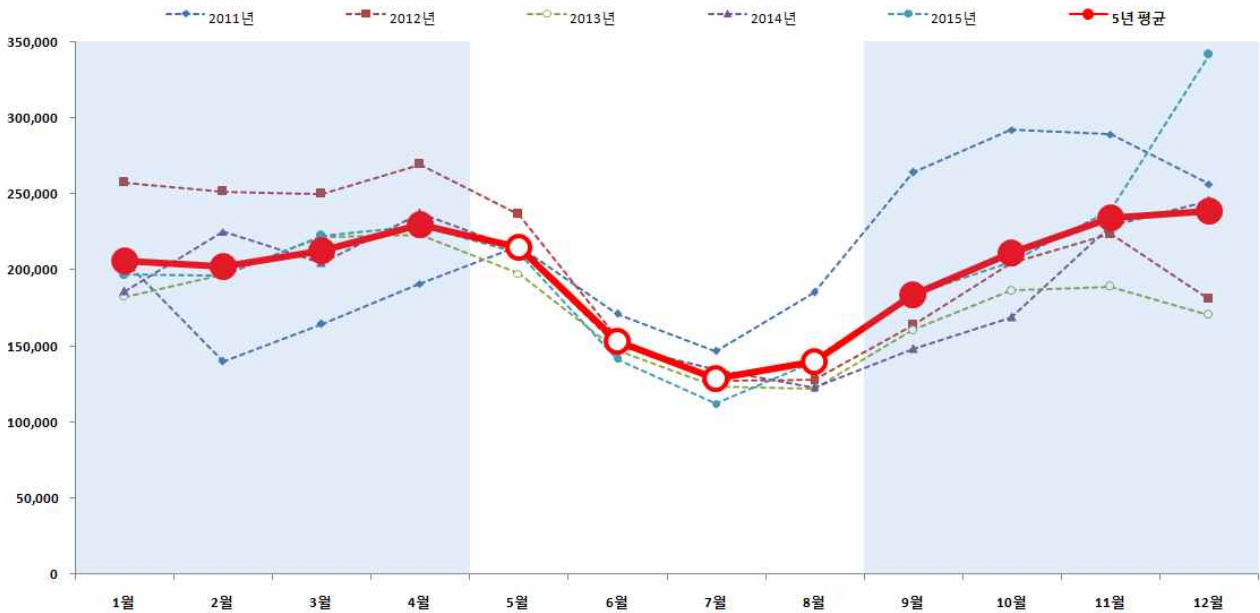


그림2 . <폐렴> 최근 5년간 월별 진료인원 추이

(단위: 명, %)

| 구 분 | 진료인원 (명) | | | | | 연령별 점유율 (%) | | | | | |
|--------|----------|---------|---------|---------|---------|-------------|-------|-------|-------|-------|-------|
| | 2011년 | 2012년 | 2013년 | 2014년 | 2015년 | 2011년 | 2012년 | 2013년 | 2014년 | 2015년 | |
| 0~9세 | 계 | 829,103 | 703,908 | 630,595 | 609,009 | 713,098 | 49.8% | 44.1% | 44.0% | 41.2% | 44.6% |
| | 남 | 435,243 | 371,263 | 334,337 | 319,086 | 372,826 | 54.7% | 49.2% | 49.0% | 46.0% | 49.6% |
| | 여 | 393,860 | 332,645 | 296,258 | 289,923 | 340,272 | 45.3% | 39.6% | 39.6% | 36.9% | 40.1% |
| 10~19세 | 계 | 132,818 | 104,739 | 83,236 | 93,499 | 100,872 | 8.0% | 6.6% | 5.8% | 6.3% | 6.3% |
| | 남 | 68,324 | 54,230 | 43,562 | 48,327 | 50,555 | 8.6% | 7.2% | 6.4% | 7.0% | 6.7% |
| | 여 | 64,494 | 50,509 | 39,674 | 45,172 | 50,317 | 7.4% | 6.0% | 5.3% | 5.8% | 5.9% |
| 20~29세 | 계 | 65,535 | 64,248 | 53,692 | 57,331 | 54,217 | 3.9% | 4.0% | 3.7% | 3.9% | 3.4% |
| | 남 | 24,235 | 24,656 | 20,843 | 22,795 | 21,071 | 3.0% | 3.3% | 3.1% | 3.3% | 2.8% |
| | 여 | 41,300 | 39,592 | 32,849 | 34,536 | 33,146 | 4.7% | 4.7% | 4.4% | 4.4% | 3.9% |
| 30~39세 | 계 | 123,216 | 121,823 | 105,133 | 111,040 | 109,877 | 7.4% | 7.6% | 7.3% | 7.5% | 6.9% |
| | 남 | 44,116 | 45,213 | 39,252 | 40,580 | 38,917 | 5.5% | 6.0% | 5.7% | 5.8% | 5.2% |
| | 여 | 79,100 | 76,610 | 65,881 | 70,460 | 70,960 | 9.1% | 9.1% | 8.8% | 9.0% | 8.4% |
| 40~49세 | 계 | 109,351 | 116,732 | 103,426 | 113,594 | 110,287 | 6.6% | 7.3% | 7.2% | 7.7% | 6.9% |
| | 남 | 45,515 | 48,394 | 42,656 | 46,172 | 44,520 | 5.7% | 6.4% | 6.2% | 6.7% | 5.9% |
| | 여 | 63,836 | 68,338 | 60,770 | 67,422 | 65,767 | 7.3% | 8.1% | 8.1% | 8.6% | 7.7% |
| 50~59세 | 계 | 124,583 | 141,711 | 130,977 | 142,874 | 138,760 | 7.5% | 8.9% | 9.1% | 9.7% | 8.7% |
| | 남 | 50,971 | 57,955 | 53,721 | 57,886 | 55,873 | 6.4% | 7.7% | 7.9% | 8.3% | 7.4% |
| | 여 | 73,612 | 83,756 | 77,256 | 84,988 | 82,887 | 8.5% | 10.0% | 10.3% | 10.8% | 9.8% |
| 60~69세 | 계 | 111,043 | 129,153 | 117,853 | 128,271 | 132,797 | 6.7% | 8.1% | 8.2% | 8.7% | 8.3% |
| | 남 | 51,482 | 59,686 | 55,052 | 58,965 | 60,326 | 6.5% | 7.9% | 8.1% | 8.5% | 8.0% |
| | 여 | 59,561 | 69,467 | 62,801 | 69,306 | 72,471 | 6.8% | 8.3% | 8.4% | 8.8% | 8.5% |
| 70~79세 | 계 | 107,618 | 133,745 | 127,683 | 135,666 | 140,406 | 6.5% | 8.4% | 8.9% | 9.2% | 8.8% |
| | 남 | 51,746 | 62,964 | 62,229 | 65,298 | 67,329 | 6.5% | 8.3% | 9.1% | 9.4% | 9.0% |
| | 여 | 55,872 | 70,781 | 65,454 | 70,368 | 73,077 | 6.4% | 8.4% | 8.7% | 9.0% | 8.6% |
| 80세 이상 | 계 | 63,181 | 79,411 | 79,463 | 88,074 | 100,087 | 3.8% | 5.0% | 5.5% | 6.0% | 6.3% |
| | 남 | 24,648 | 30,681 | 31,348 | 34,679 | 39,618 | 3.1% | 4.1% | 4.6% | 5.0% | 5.3% |
| | 여 | 38,533 | 48,730 | 48,115 | 53,395 | 60,469 | 4.4% | 5.8% | 6.4% | 6.8% | 7.1% |

※ 연령별 점유율은 각 성별 내에서 점유율임.

생일을 전후하여 진료를 받아 만(滿)나이가 변경된 경우에는 연령 별로 중복이 발생할 수 있습니다. 따라서 단순합계로 환자수를 계산하는 경우 다수의 중복 환자수가 나타날 수 있으므로 자료 이용 시 유의하시기 바랍니다.